

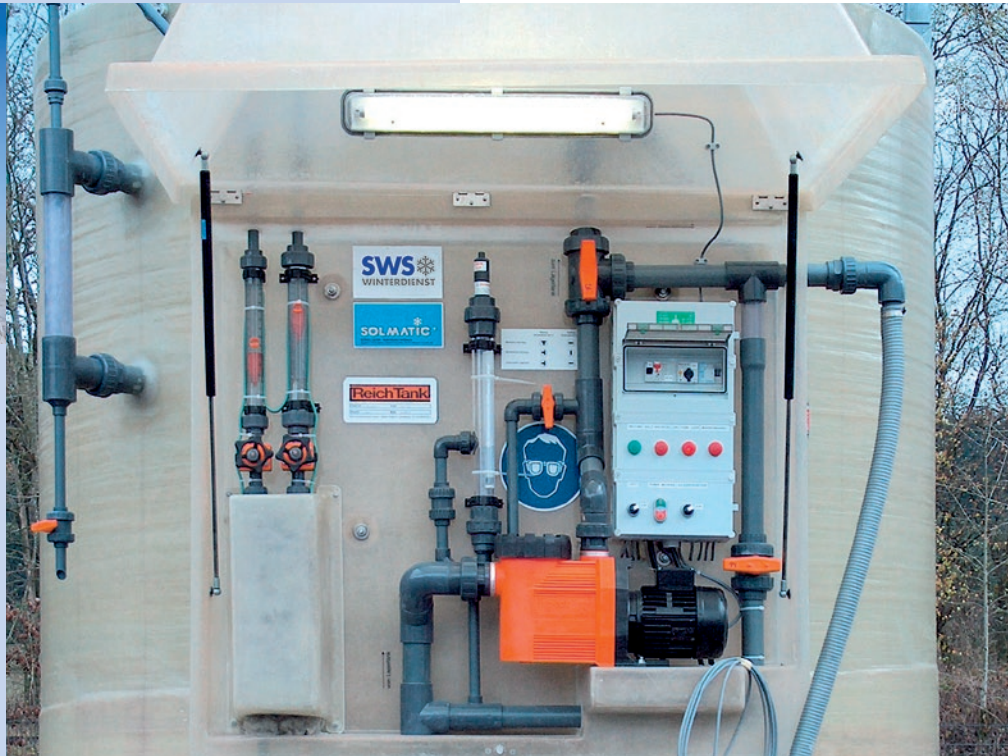
## Soleerzeuger Solmatic S8 der flexible Soleerzeuger zur vollautomatischen Herstellung von Sole



Mit dem Soleerzeuger Solmatic S8 können Sie die Sole, die für die Durchführung eines wirksamen Winterdienstes benötigt wird, kostengünstig aus Auftausalz selbst herstellen.

Durch die Ausrüstung mit einem Feststoffsilo sowie einen Soletank kann der Solmatic S8 sehr flexibel eingesetzt werden. An der Oberseite geöffnet, ist der S8 problemlos und schnell durch ein Förderband oder einen Schaufellader mit Auftausalz zu befüllen. Unter dem Feststoffsilo befindet sich ein Lagertank für Sole. Ein Trichtereinsatz schafft die Verbindung vom Silo zum Soletank.

Über eine Leitung wird dem Feststoffsilo Wasser zugeführt. Das Wasser wird durch einen automatischen Löseprozess zunehmend gesättigt und fließt in den Soletank. Die Konzentration der im Tank befindlichen Sole kann durch Zugabe von Wasser modifiziert und gesteuert werden. Über Durchflussmesser wird die Konzentration und die Solemenge geregelt, so dass eine gebrauchsfertige, den entsprechenden Witterungsverhältnissen angepasste Lösung entsteht. Die Wasserzufuhr



des Soleerzeugers erfolgt über eine beheizte Wasserleitung und wird über Füllstandsmessungen im Soletank gesteuert. Sie kann, falls erforderlich, geschlossen werden. Der Solmatic S8 wird aus glasfaserverstärktem Kunststoff, GFK, hergestellt.

❄️  
**SOLMATIC**®

**Die Vorteile des Solmatic S8  
aus glasfaserverstärktem Kunststoff,  
GFK, auf einen Blick:**

- Witterungsbeständig
- Sehr hohe Lebensdauer
- UV-beständig
- Bruchsicher
- Pflege- und Wartungsarbeiten sind nicht erforderlich
- Geringes Eigengewicht

# Soleerzeuger Solmatic S8



Soleerzeuger Solmatic S8



## Technische Daten

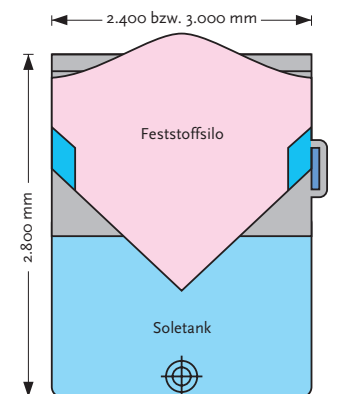
	Größe 1	Größe 2
Durchmesser [mm]	2.400	3.000
Gesamthöhe [mm]	2.800	2.800
NaCl-Feststoffsilo [t]	ca. 4,0	ca. 9,5
NaCl-Soletank [Liter]	ca. 8.000	ca. 12.000
Löseleistung [Liter/Std.]	2.500 - 3.000	2.500 - 3.000

**Lieferbar in einwandiger oder doppelwandiger Ausführung.**

Die Anlage arbeitet vollautomatisch. Unlösliche Rückstände im Soletank können über ein Ventil abgeschlämmt werden. Die beleuchtete Armaturenwand, die wie der Solmatic S8 aus beständigem, glasfaserverstärktem Kunststoff, GFK, gefertigt ist, ist an der Außenwand des Soleerzeugers montiert. Sie enthält in übersichtlicher Anordnung Schaltventile zum Betanken und Entladen des Streufahrzeuges sowie zum Umwälzen der Sole im Lagertank. Des Weiteren ist an der Armaturenwand eine Edelstahlpumpe mit einer Förderleistung von etwa 20 Kubikmeter in der Stunde installiert.

Die Anlage wird betriebsbereit angeliefert, ist platzsparend und kann auch auf einer kleinen Grundfläche problemlos aufgestellt werden. Bei Bedarf ist es möglich, den Soleerzeuger an einen bereits vorhandenen Lagertank anzuschließen. Der Solmatic S8 ist mit einer automatischen Spindelmessung zur laufenden Überwachung der Solekonzentration beim Betanken oder beim Umwälzen ausgestattet. Zusätzlich ist eine hochklappbare Abdeckung aus glasfaserverstärktem Kunststoff, GFK, zum Schutz der Armaturenwand lieferbar.

  
**SOLMATIC**®



Schematische Darstellung des Solmatic S8

**Neue Bestimmungen für Solelagerung ab 1.000 Liter gemäß Anlagenverordnung – VAWs.**